

# Korleis sameine vern (Verdsarv), reiseliv og lokalsamfunnsutvikling



Del av eit større “Bruk og vern” prosjekt  
(2008-2010) finansiert av Norges  
Forskningsråd, Miljø 2015 programmet

WESTERN NORWAY RESEARCH INSTITUTE

**VESTLANDSFORSKING**

[www.vestforsk.no](http://www.vestforsk.no)

# Invitasjon til å konkretisere eit samarbeid

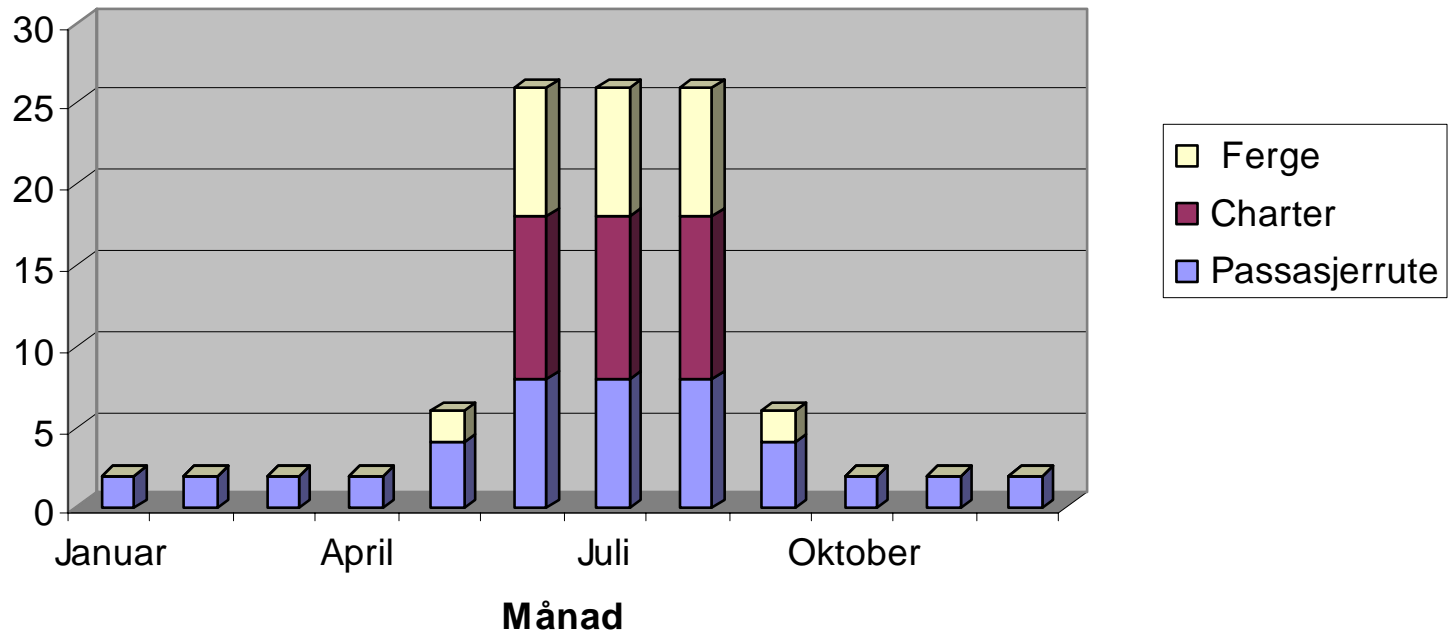
- **Felles seminar Verdsarvrådet, Verdsarvparken og Vestlandsforskning?**
  - Utvikle eit grunnlag for å integrere reiseliv, Verdsarv og lokalsamfunn mellom dei ulike aktørane
  - Har dei ulike brukarane og forvaltninga felles mål og strategiar for Verdsarven?
- **Forskinga sitt utgangspunkt:**
  - Arbeide med spørsmål definert av dei lokale aktørane: "problemeigarane"
  - Alle har erfaring og kunnskap av verdi for felles læring
  - Alle må delta aktivt for saman utvikle betre innsikt

# Verdsarv, reiseliv og lokalsamfunn – ei utfordring

- National Geographic Traveler:
  - "This place has wonderful, living traditional culture, wonderful landscape, not crowded..."
- **BUT:**
  - *Some information on its history is available, but there's not yet an emphasis on touring there"*
    - Utfordring: Styrke eigen kunnskap og formidling om området, utvikle opplevingstilbod
  - *Is the local farming sustainable, and can it continue?"*
    - Utfordring: Oppretthalde og vidareutvikle landbruksaktiviteten
  - *"Will the settlements become subject to the pressures of camping and cruise tourism"*
    - Utfordring: Korleis unngå at busetting går på bekostning av turismen?
  - *A visitor management plan is completely lacking"*
    - Utfordring: Lage ein overordne plan for kva ein vil med turismen og korleis den bør styrast

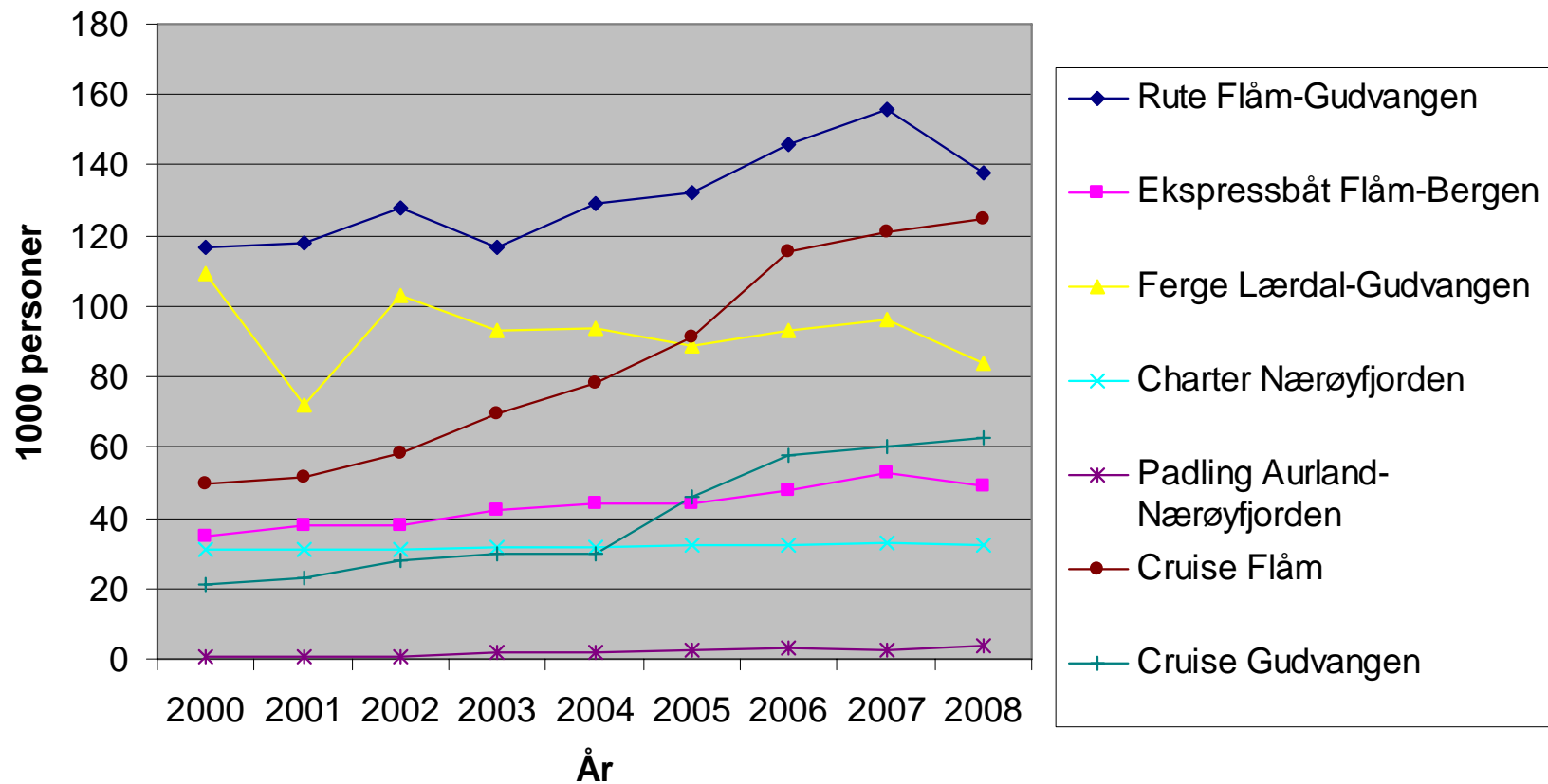


## Tal gjennomfarter i Nærøyfjorden per dag for ulike båttilbud, år 2008, (førebelstal)





## Tal personer på fjorden, ulike type båtprodukt (førebels tal)



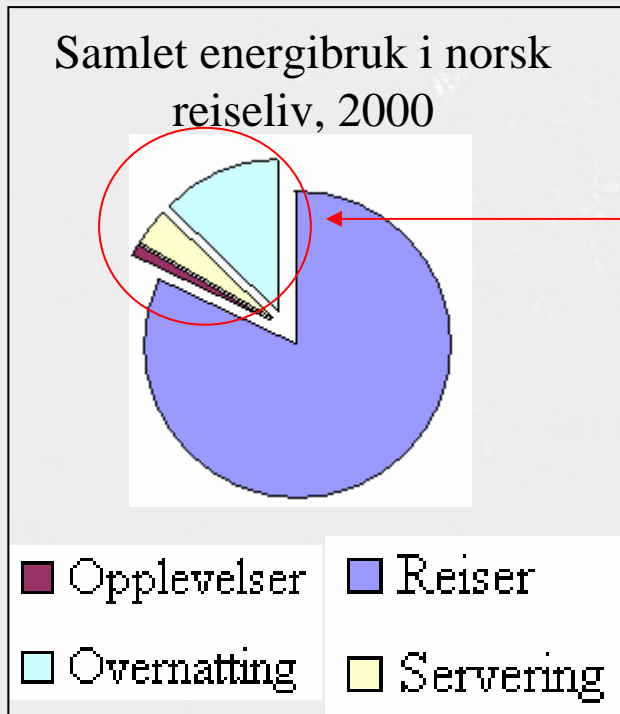
# Meir av det same, eller .....?

- **Nærøyfjorden Verdsarvpark:**
  - Kan eit partnerskap bidra til å integrere vern og lokalsamfunnsutvikling
- **Utfordring, fordi:**
  - Attraktivt, men sårbart område: ulike brukarar, større trafikk, nye aktørar ....
  - Ikkje alltid samanfall mellom
    - Ulike bruker interesser
    - Bedriftsinteresser og lokalsamfunnet sine interesser
  - Mens naturen er ein heilskap strevar forvaltninga å etterlikne koplingane mellom ressursane:
    - Forvaltningsnivå (lokalt, regional og stat)
    - Sektororganisering
- Difor utfordring å få til koordinert, eller kollektiv handling som integrerar interessene

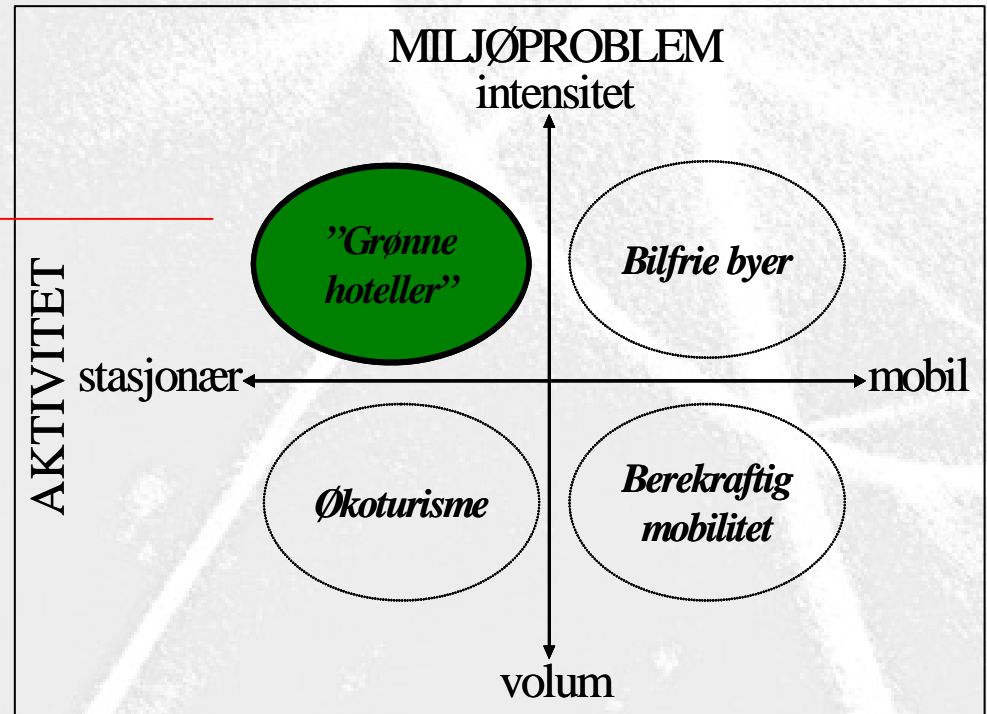


# Bærekraftig reiseliv - et nøkkelbegrep

Hva er problemet?



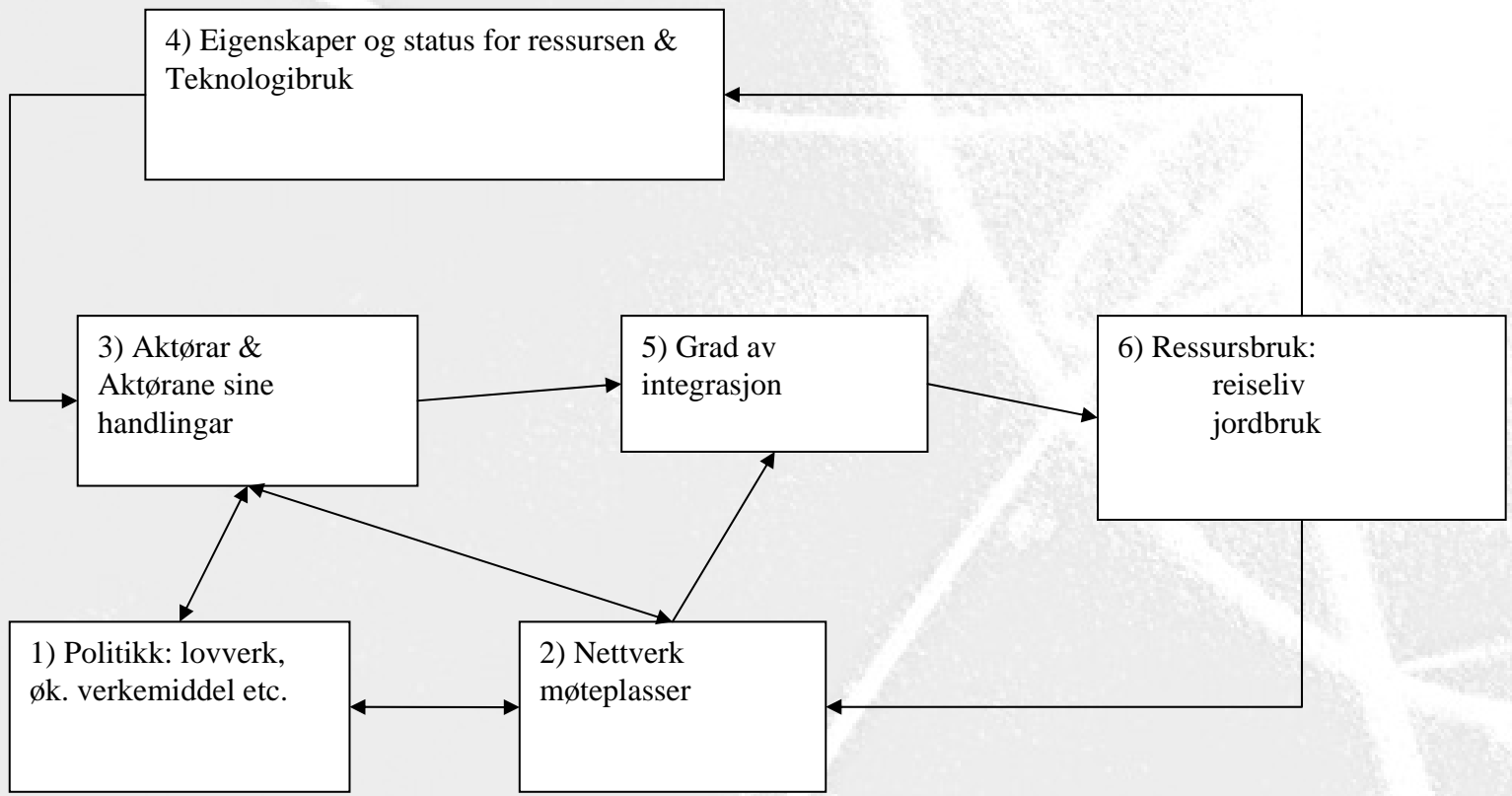
Hva blir gjort?



# Rammevilkåra sin betydning

- **Korleis politikk og forvaltning påverkar dei lokale aktørane sitt arbeid for å integrere vern (Verdsarv), turisme og lokalsamfunnsutvikling?**
  - utviklingsprosessane i samarbeidsnettverka så som Verdsarvrådet og Verdsarvparken
  - i kva grad samarbeidsnettverka og dei nye tiltaka (verkemidla) som vert utvikla påverkar den einsskilde organisasjon/bedrift sine handlingar





# Politikk og forvaltning sin verknad lokalt

- **Stimulerar eller hemmar politikk og forvaltning utvikling av :**
  - Ei felles problemforståing
  - Ein felles kunnskapsbase mellom aktørane
  - Ein felles utviklingsstrategi
  - Gode strategiar for bruk av fellesressursar
  - Sosial kapital: tillit, gjensidighet og omdømme
  - Nøkkelpersonar sin evne til å mobilisere for kollektiv handling

# Førebels observasjonar/spørsmål 1

- Verneregimet er ikkje til hinder for utvikling av gjennomfartsturismen, men gir større hindringar for utvikling av småskalaturismen langs fjorden
- Det har vore (og er) ulike oppfatningar for korleis lovverket for tildeling av ruteløyve for båttrafikken skal praktiserast
- Vert Plan- og Bygningslova sitt potensiale for å styre areal- og ressursbruk (framfor særlovane) nytta godt nok?
- I dag manglar det instrument (verkemiddel) for å kople kostnadene med vedlikehald av fellesgoda med inntektene frå turistaktiviteten basert på bruk av fellesgoda
  - Det er tatt initiativ til å utvikle ordningar der reiselivsbedrifter bidreg økonomisk for vedlikehald av fellesgoda (Kulturlandskapsfond)
- Hittil dominerar statlege midlar til vedlikehald av fellesgoda: Forvaltningsplan, Tiltaksmidlar og NVP sin Rangerordning

## Førebels observasjonar/spørsmål 2

- Diverse prosjektmidlar til NVP, m.a. Riksantikvaren sitt Verdiskapingsprogram for Kulturminner har bidrege til å reise ein debatt for utvikling av reisemålet
- Vert ressursane som dei ulike nettverka disponerar nytta for å styrke sosial kapital som grunnlag for felles handling?
- For svak felles problemforståing, kunnskapsbase og utviklingsstrategi mellom dei ulike nettverka
  - Mangel på felles møteplass
  - Ikkje krav om å skape ein felles strategi



# Felles seminar i vår?

- **Føremål:**

- Utvikle eit grunnlag for å integrere reiseliv, Verdsarv og lokalsamfunn
- Felles mål og strategiar for Verdsarven?

- **Organisering:**

- Legge fram resultat frå forkinga
- Invitere representantar frå alle brukarane av Nærøyfjordområdet
- Felles læringsprosess, er det trong for nye tiltak?
- Etterarbeid i Rådet og Verdsarvparken

- **Planlegging:**

- Rådsleiinga, sekretariatet, Parken og Vestlandsforsking
- Presentasjon av program etc. på neste møte