



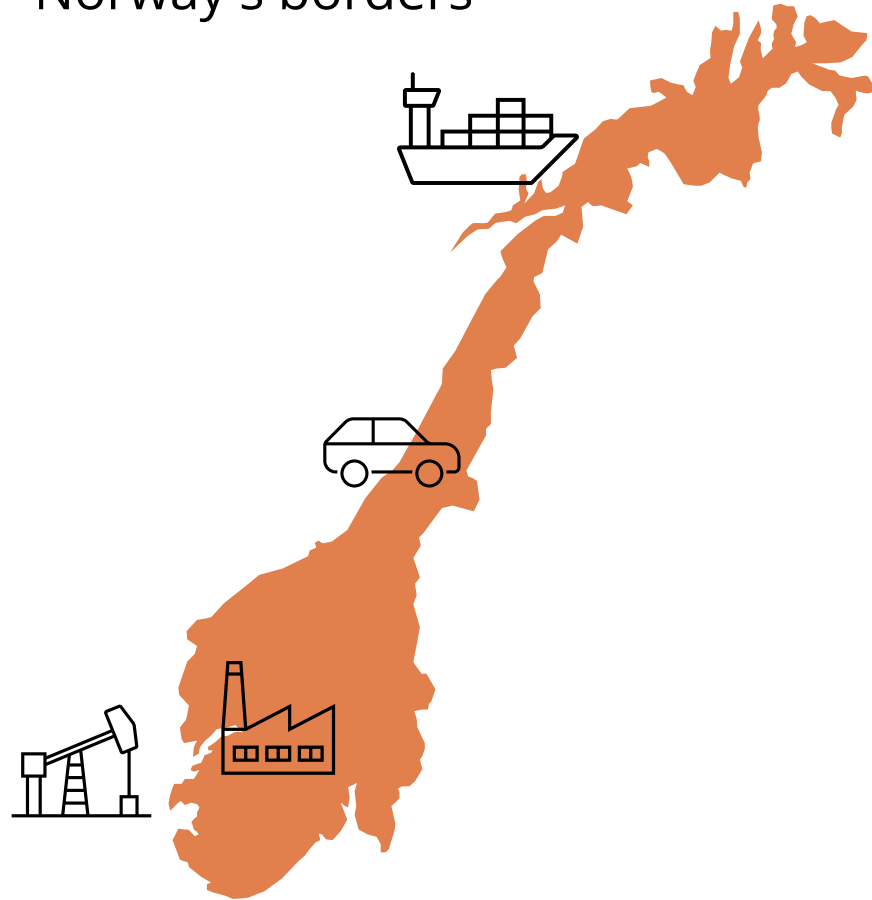
Consumption-based emissions

local and regional
↓

The administrations' role and opportunity to reduce our carbon footprint

Emissions in brief

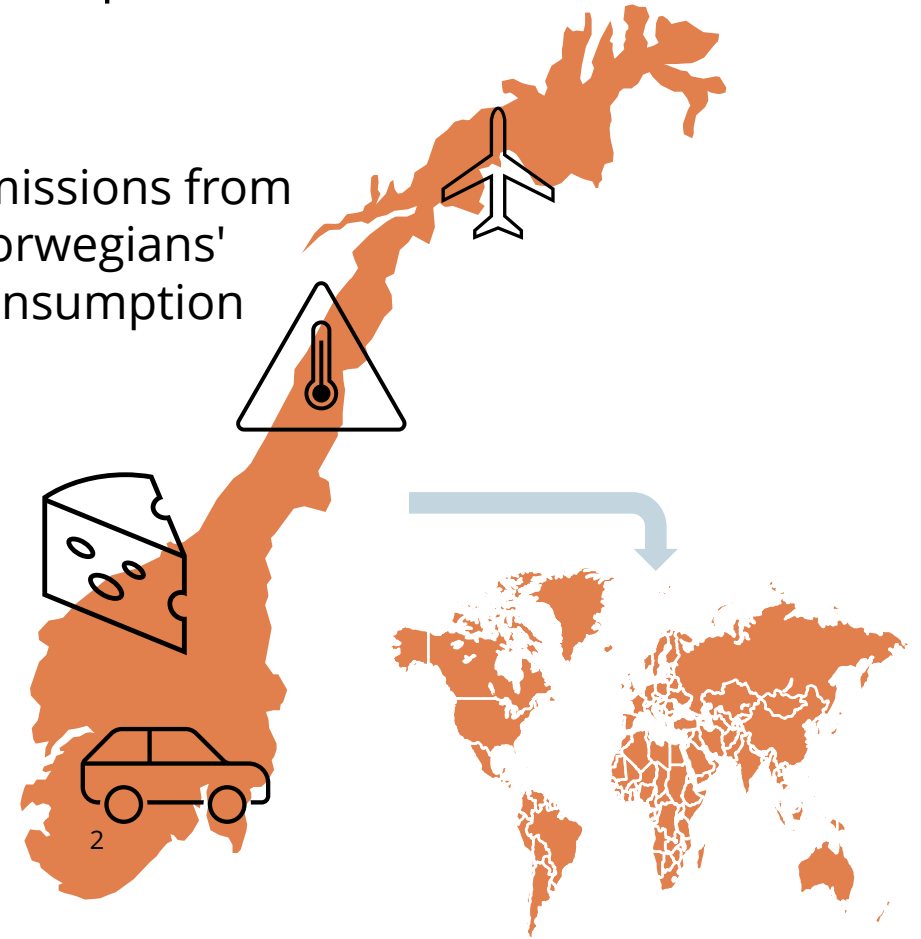
Traditionally: Territorial Emissions within Norway's borders



VESTLANDSFORSKING

Consumption-based emissions

Emissions from
Norwegians'
consumption



Why consumption-based emissions?

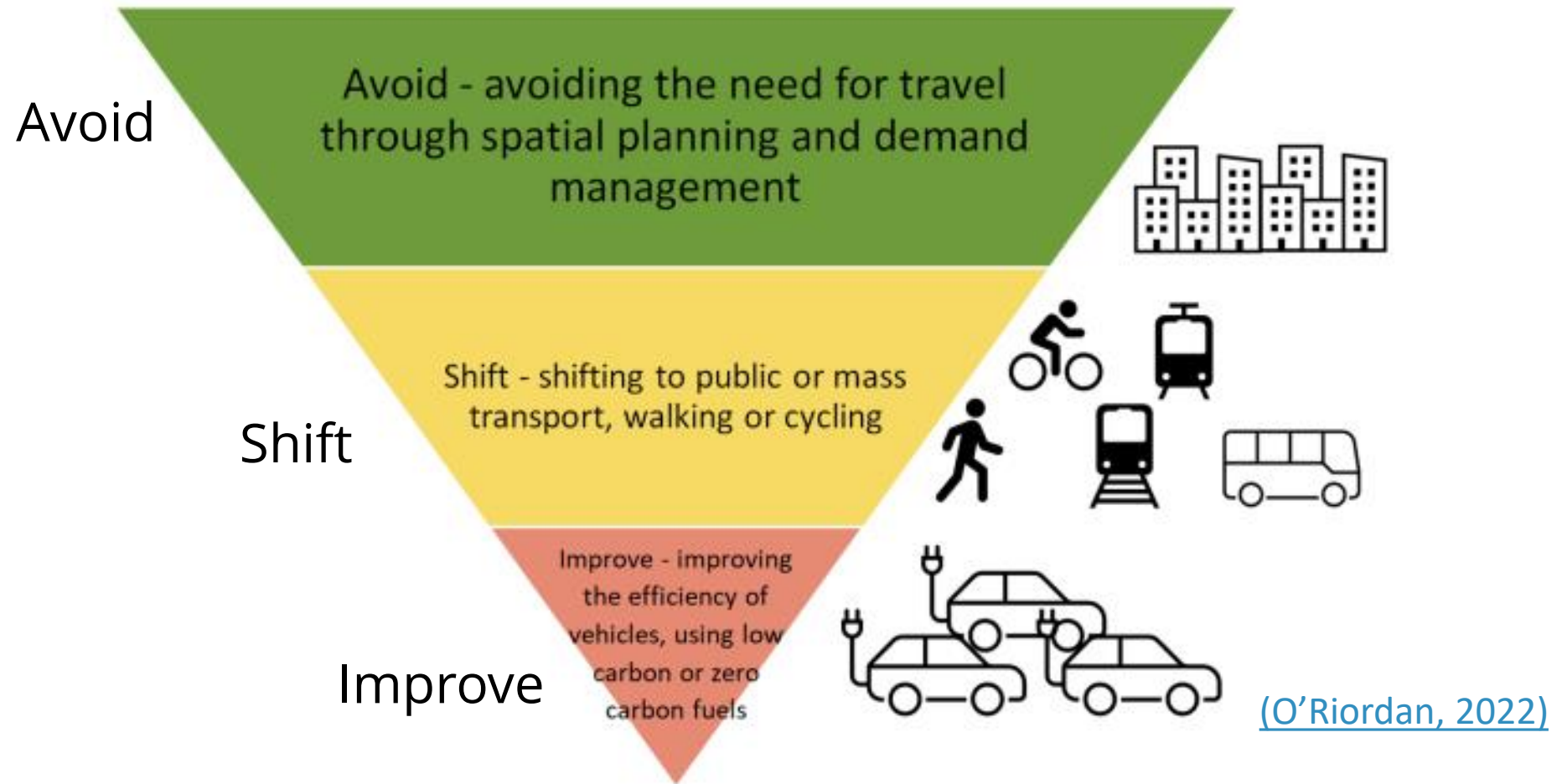
- Necessary to manage the transition to a low-emission society (UNEP, 2024; Creutzig et al., 2022)
- Fair burden-sharing
- Untapped potential for low-hanging fruits
- Prevent unfortunate competition and carbon leakage (Aall and Hille, 2008)
- Supplement territorial emissions accounting
- New accounts change the logic for policies



[Teknisk ukeblad](#)

What we have done

Framework



Methods

- Interviews
 - 9 in municipalities
 - 7 in the county administrations
- Serious game simulating municipal climate governance
- Literature review



VF-rapport nr. 5-2024

Forbruk og utslepp i fylkeskommunen

Ei analyse av fylkeskommunen sitt handlingsrom for å redusere forbruksbaserte klimagassutslepp

Bror Kristian Raanaas Tandberg, Hans Jakob Walnum og Karen Richardsen Moberg

VESTLANDSFORSKING



VF-rapport nr. 13-2023

Forbruksutslipp og norske kommuner

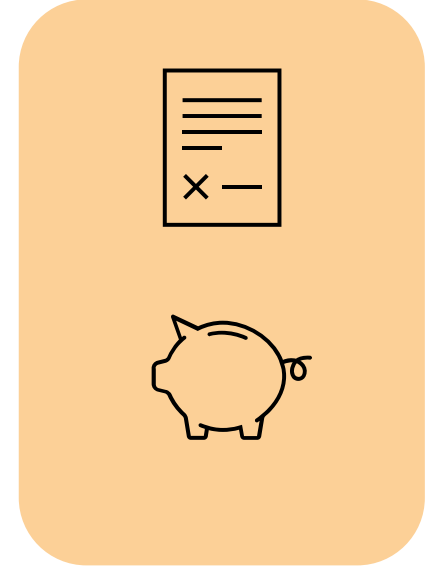
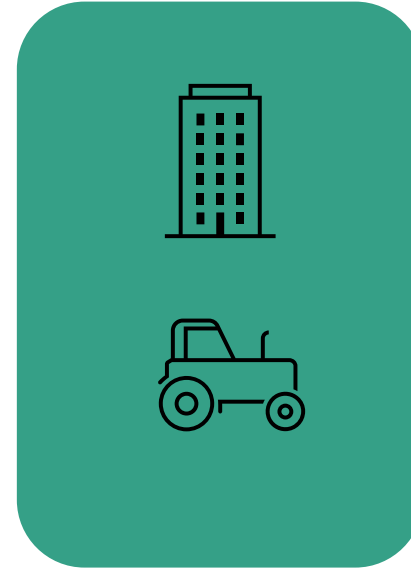
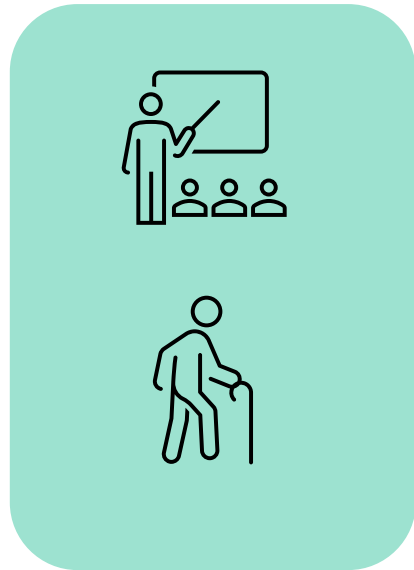
En litteraturgjennomgang av forbruksbaserte tiltak og virkemidler for å redusere utslipp i norske kommuner.

Bror Kristian Raanaas Tandberg, Karen Richardsen Moberg, Hans Jakob Walnum

VESTLANDSFORSKING

The roles of the municipality

Service Provider Planner Societal actor Management Ownership



The role of the county administration

Societal developer towards municipalities etc.

Coordination

Guidance

Initiator

Network developer

grants

Planning authority

Service provision towards inhabitants

Roads

Public transport

High Schools

Dental health

Culture/ leisure
activities

Own operations

Management/
maintenance

Procurement

Active ownership

Asset management

The challenge

Maneuvering climate policies



[The Guardian](#)



[BBC](#)

What can be done?

Potential policies

Kategori	Tiltak	Styringsnivå	FK handlingsrom	FK betydning	Anslått reduksjons- potensial	Endrings- mekanisme
Fly	Innføre reisepolicy som tillater ingen/ færre flyreiser i offentlig sektor	Flernivå	Egen virk	Avgjørende	Stort	Unngå
Fly	Gi ansatte i offentlig sektor ekstra (2-4) feriedager for reise buss/tog	Flernivå	Egen virk	Avgjørende	Stort	Unngå
Kollektivtransport	Gratis eller rabattert pris på tog- og bussreiser	Flernivå	Tjenesteyting	Avgjørende	Mellomstort	Flytte
Kollektivtransport	Smart kollektivtransport, skyttelbuss/ (el-)sykkeldeling osv.	Flernivå	Tjenesteyting	Avgjørende	Mellomstort	Flytte
Kollektivtransport	Elektrifisere busser, tog, og hurtigbåter	Flernivå	Tjenesteyting	Avgjørende	Mellomstort	Forbedre
Privatbil	Bompenger, avansert veipricing, f.eks økte avgifter for å kjøre bil alene	Flernivå	Tjenesteyting	Avgjørende	Mellomstort	Unngå
Privatbil	Rushtidsavgift	Flernivå	Tjenesteyting	Avgjørende	Mellomstort	Unngå
Privatbil	Reduserte fartsgrenser	Flernivå	Tjenesteyting	Avgjørende	Mellomstort	Unngå
Kollektivtransport	Kollektivtilbud tilpasset spesielle befolkningsgrupper	Flernivå	Tjenesteyting	Avgjørende	Lite	Flytte
Fly	Innføre flyreisekvote	Flernivå	Egen virk/ samfunnsutvikler	Avgjørende/ noe viktig	Stort	Unngå
Privatbil	Betale ansatte for å la bilen stå på vei til jobb (Grønne reiseavtaler)	Samarbeid	Egen virk/ samfunnsutvikler	Avgjørende/ noe viktig	Stort	Unngå
samfunnsplanleging	Tilrettelegge for økt bruk av hjemmekontor	Samarbeid	Egen virk/ Tjenesteyting	Avgjørende/ Noe viktig	Stort	Unngå
samfunnsplanleging	Etabler digitale samarbeidsformer som standard	Samarbeid	Egen virk/ Tjenesteyting	Avgjørende/ Noe viktig	Stort	Unngå
Aktiv transport	Innfør kjøregodtgjørelse for aktive transportformer i tariffavtale	Flernivå	Egen virk/ samfunnsutvikler	Avgjørende/ noe viktig	Mellomstort	Flytte
Kollektivtransport	Støtte månedskort for ansatte i egen bedrift	Flernivå	egen virk./ samfunnsutvikler	Avgjørende/ noe viktig	Mellomstort	Flytte
Privatbil	app-baserte el-firmabiler som kan leies av andre utenfor arbeidstiden	Flernivå	Egen virk/ samfunnsutvikler	Avgjørende/ noe viktig	Mellomstort	Flytte
Fly	Innføre reisepolicy som tillater ingen/ færre flyreiser i jobbammenheng	Samarbeid	Egen virk/ samfunnsutvikler	Avgjørende/ noe viktig	Mellomstort	Unngå
Privatbil	Fjern skattefri gratis parkering på arbeidsplasser	Samarbeid	egen virk./ samfunnsutvikler	Avgjørende/ noe viktig	Mellomstort	Unngå
Fly	Hindre (videre-)utvikling av flyplasser i arealplan	Flernivå	samfunnsutvikler	Noe viktig	Stort	Unngå
Privatbil	Stans investeringer i nye motorveier	Stat	samfunnsutvikler	Noe viktig	Stort	Unngå
Aktiv transport	Anlegge sykkeloparkeringsplasser med tak og lademulighet	Kommune	samfunnsutvikler	Noe viktig	Mellomstort	Flytte

Transport

Societal developer

Integrated land-use and transport planning

Compact urban development

Provide grants for smart transport solutions

Establish "bus stops" for co-driving

Establish shuttle bus transport at hubs

Establish commuter parking

Continuous cycle paths

Service provision towards inhabitants

Congestion charge

Prioritise maintenance over new roads

Avoid large bridge and tunnel projects

Discounted monthly pass

More frequent bus departures

Own operations

Paid parking at the workplace

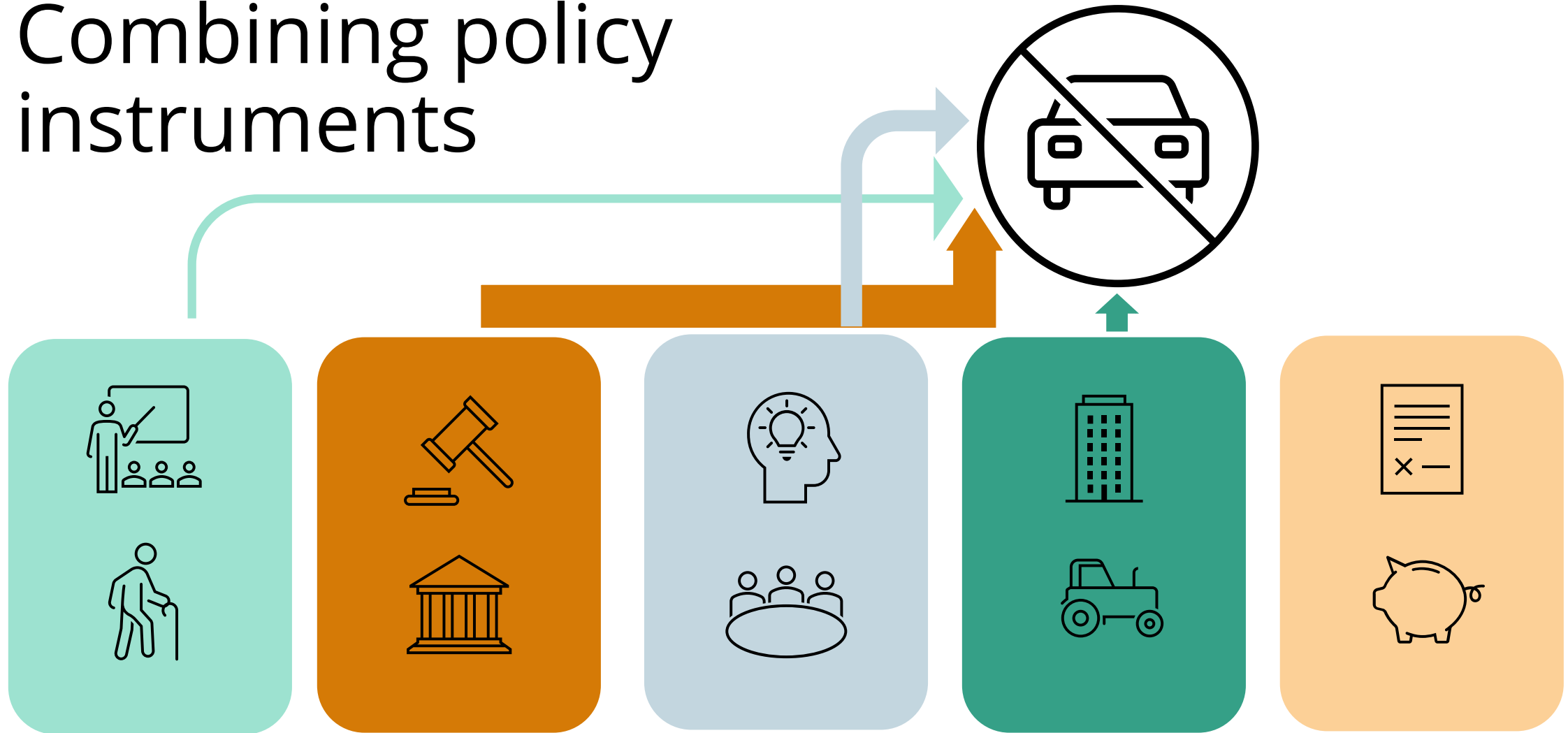
Reimburse employees who do not drive a private car to work

Internal campaign on carpooling

Company cars for use when needed during working hours

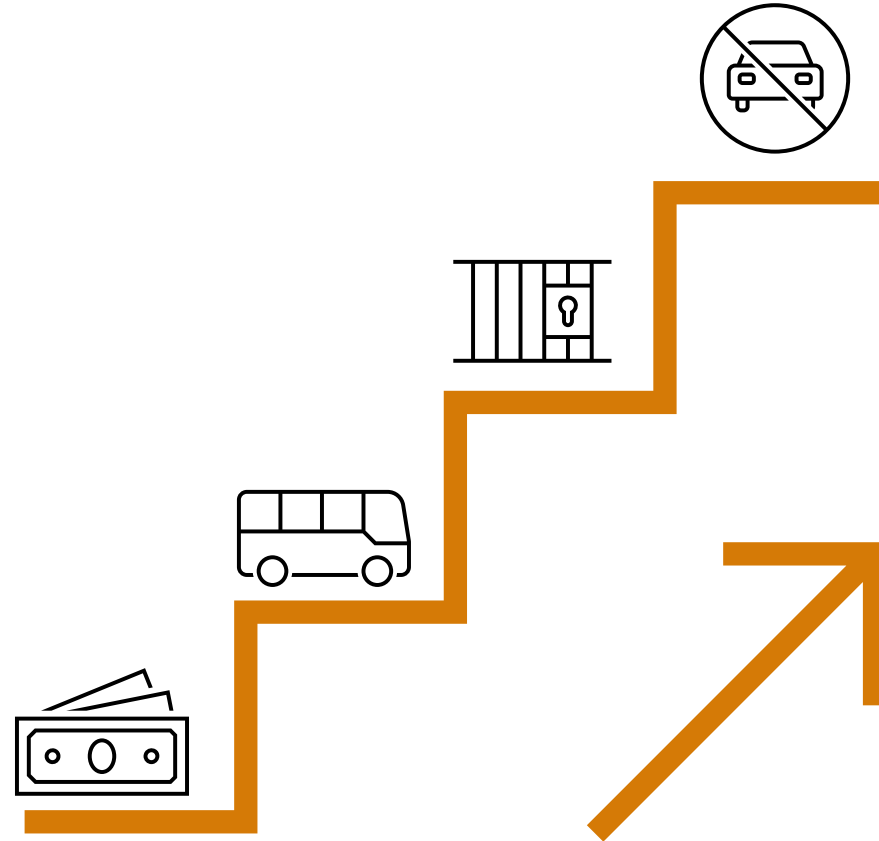
Develop travel guide/travel quotas for employees

Combining policy instruments



Avoiding «greenlash»

- Proceed step by step
- Keep in mind the interconnection between multiple crises



Fostering support

- Anchored in the local discourse/ values
- Social justice may strengthen motivation to reduce GHG emissions (Creutzig, Roy, et al., 2022; Rothstein, 2011)
- Support fosters support



[WeDoDemocracy](https://wedodemocracy.org/)

Supporting niche groups

- Builds understanding (Kemp et al., 1998; Schot & Geels, 2008)
- Avoids loud resistance (Sewerin et al. 2023)
- Prepares citizens

NRK Nyheter Sport Kultur Humor Distrikt Mer Logg på

Vestland Snakk med oss Vestlandsrevyen Vestland i dag God morgon Sogn og Fjordane God morgon Hordaland

Bygger Noregs første mikrohuslandsby: Lone går frå 500 til 33 kvadrat og felles eplehage

Aldri før har nordmenn søkt like mykje etter mikrohus. Forskar meiner mikrohuslandsbyar kan vere løysinga på framtidens bustadutfordringar.

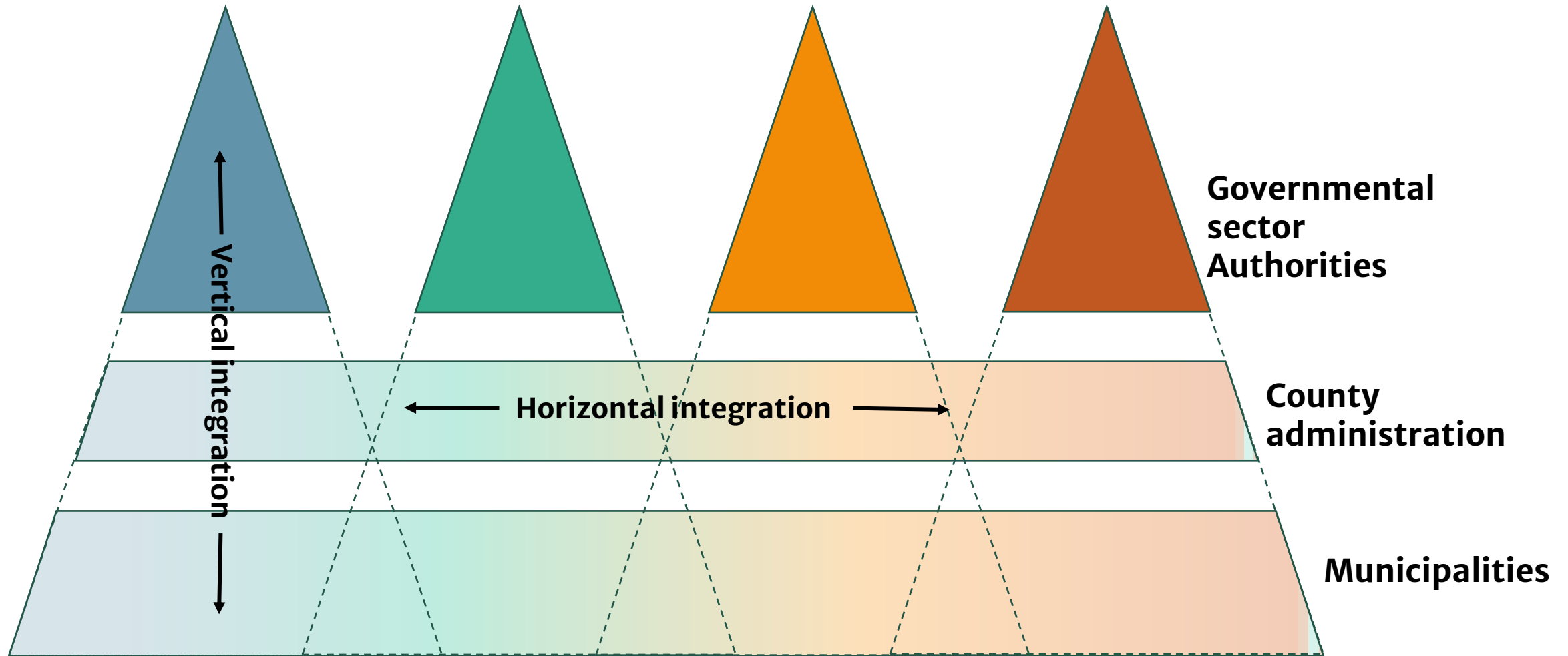



Oda Flaten Lødemel
Journalist

Vi rapporterer frå Skjolden, Luster

Publisert 6. juli kl. 15:55
Oppdatert 7. juli kl. 08:25

Policy integration – or lack thereof



Support from the state level

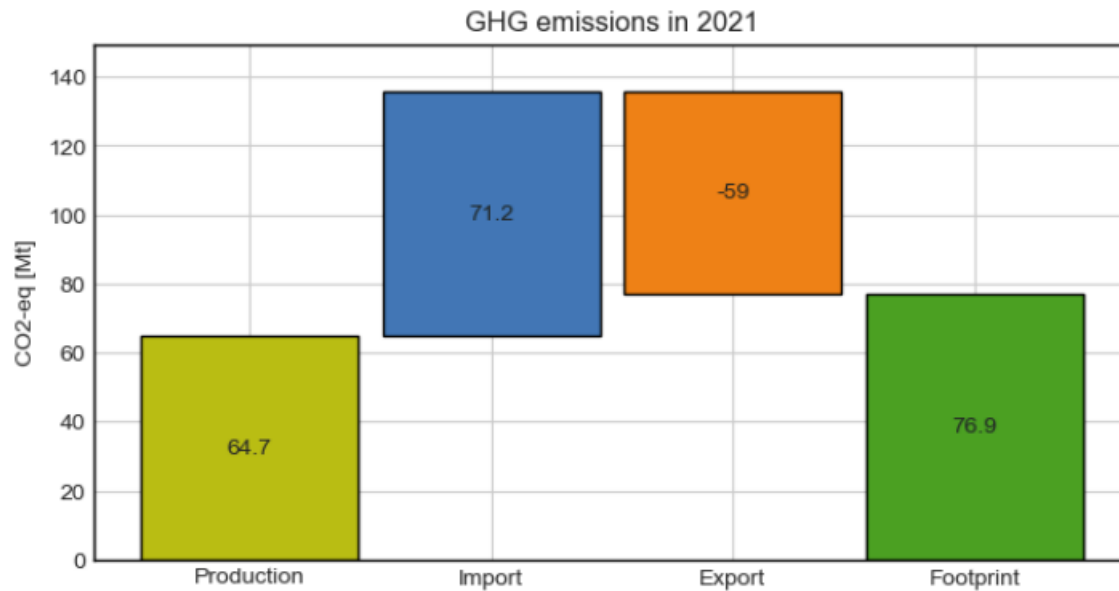


Figure 1: Greenhouse gas emissions embodied in imports and exports, and resultant consumption-based emissions (footprint) of Norwegian Economic Activity.

Krav til tiltakene som kan få støtte i denne søknadsrunden

- Tiltakene skal redusere direkte utslipp av klimagasser i Norge. Tiltak som reduserer forbruk av elektrisitet eller reduserer klimafotavtrykk utenlands støttes derfor ikke. Klimaeffekten av tiltaket må kvantifiseres på søketidspunktet. Alle faktorer som benyttes i beregningen av klimaeffekten må være oppgitt i søknaden, slik at beregningen kan etterprøves. Søknadene vil hovedsakelig prioriteres etter støttekroner per tonn CO₂-ekvivalenter.
- Det kan i denne søknadsrunden ikke søkes støtte til omstillingstiltak med vanskelig kvantifiserbar klimaeffekt, som klimavennlig areal- og transportplanlegging, tilrettelegging der andre aktører må ta løsningene i bruk for å utløse klimaeffekten, metodeutvikling og pådrivertiltak eller forprosjekter.

[Miljødirektoratet](https://miljodirektoratet.no/)

[Miljødirektoratet](https://miljodirektoratet.no/)

THÆNKS!

Bror K. R. Tandberg

Karen R. Moberg

Hans Jakob Walnum

www.vestforsk.no

