



**“Vi ferdast på same sti, det er ikkje
noko stort problem”**

Luster-caset, Sogndal, 5. juni 2019

v/Agnes Brudvik Engeset

WESTERN NORWAY RESEARCH INSTITUTE

VESTLANDSFORSKING

www.vestforsk.no

Forskingsspørsmål i Luster kommune

Større fokus på brukstradisjonane og endringar, enn på konflikt som utgangspunkt

- **Kva er brukstradisjonen, kva har endra seg og kva er eventuelt konfliktbiletet?**
- **Korleis det lokale forvaltningssystemet er utforma og kva er verknaden?**

Foto: A.B. Engeset. Molden



Mål og utfordringer for Luster kommune

- **Føregangskommune**

- i tilrettelegging av aktivitets- og friluftsområde (Kommuneplan 2017-2028), samfunnsdel)

- **Utfordring**

- 1) Oppgåve knytt til utvikling/drift av fellesgode vil auke i framtida 2) finne tiltak for dei minst fysisk aktive innbyggjarane 3) tilrettelegge for satsing på **aktivitets- og opplevingsturisme** innan natur og kultur

- **Tiltak**

- Sikre tur- og rekreasjonsområde i **sentrumsnære** område; merke, rydde, p-plassar og info-tavler, styrke **kvardagsfriluftslivet** gjennom kortare nærturar (Kommunal plan f. idrett og fys-akt. 2016-2027)
- **Vurdere vilkår for terrengsykling i landbruks-, natur og friluftsområde (Kommuneplan 2015-2026, arealdel, 13.7 Friluftsliv).**

Metode og datainnsamling

- **Molden og Engjadalen**
 - Ulik grad av tilrettelegging for vandring
 - Vandring, sykling og landbruk
 - Konfliktpotensiale
- **Kva gjorde vi?**
 - Intervju med vandrarar, syklistar og grunneigarar
 - Nettbasert spørjeundersøkingar blant syklistar om sykling i Indre Sogn (2017)
 - Trimbøker i Hafslo, teljar på Molden (personar) og i Engjadalen (sykling)

Foto: A.B. Engeset. Molden



Molden – populært turistmål

- **Landbruk**

- Sauebeite, vedhogst og hjortejakt

- **Populær vandresti**

- 25 000 passeringar i 2017
- Juli: toppmånad med 7342 passeringar
- 21.juli med 409 passeringar

- **Stisykling**

- 54 % av respondent på survey sykklar i Luster kommune
- Naturopplevingar, samanhengande stiar, nye område og naturlege stiar

Foto: A.B. Engeset. Molden



Molden – utbetring av sti som tiltak

- **Omsynssone**

- «Viktig friluftsområde som også er ein viktig turistattraksjon». Kommuneplan 2015, arealdel s.40).

- **Kommunen si rolle**

- Sti til Molden - administrert og utført av landbrukssjefen /-kontoret. (Kommunal plan for fys.ak, idrett og friluftsliv, 2016-2019, s. 33)

- **Resultat av tiltak**

- Auka tal vandrarar (aug. 2016, 4282 passeringar, aug. 2017, 5577 passeringar)
- Foto: A.B. Engeset. Molden



Antal passeringar Molden (person)

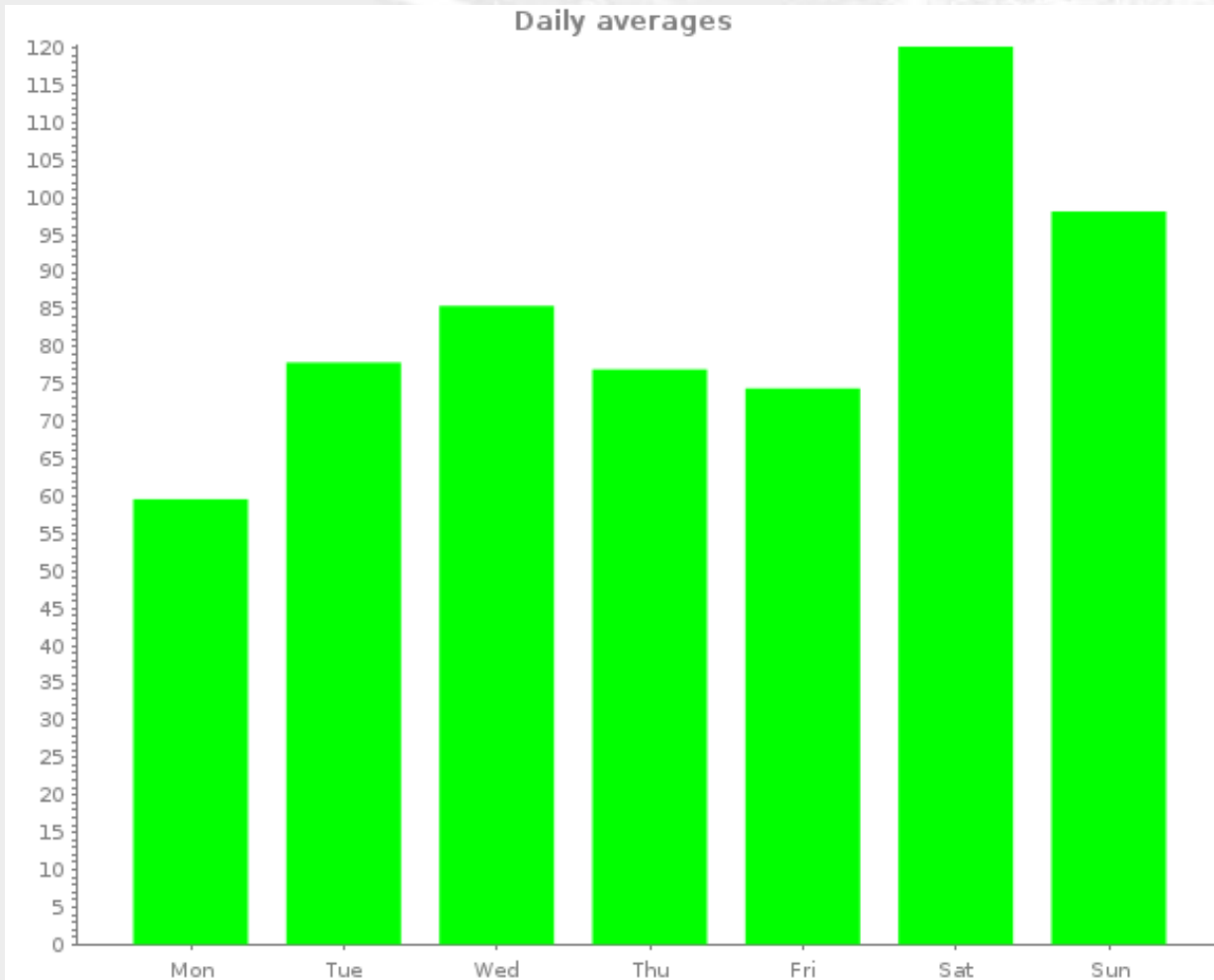
Year	Site	Jan	Feb	Mar	Apr	May	Jun	Jul	Aug	Sep	Oct	Nov	Dec	ADT	ADTx 365
	* Molden 2016(IR)								4 282	1 982	2 125	153	54	52,028	19 042
	* Molden 2017(IR)	125	448			187	1 080	2 881	7 342	5 577	2 138	1 074	827	84,691	30 912

- **Molden 2016**
 - Måling fyst frå august
- **Molden 2017 – ca 25 000 passeringar**
 - Generelt ein auke frå 2016 (untatt oktober)
 - Topp i juli måned med 7342 passeringar – ca 3750 personar
 - Beste dag var 21. juli med 409 passeringar – ca 200 personar

2017-07-01	222
2017-07-02	56
2017-07-03	146
2017-07-04	252
2017-07-05	236
2017-07-06	282
2017-07-07	120
2017-07-08	119
2017-07-09	253
2017-07-10	291
2017-07-11	244
2017-07-12	218
2017-07-13	257
2017-07-14	348
2017-07-15	254
2017-07-16	152
2017-07-17	93
2017-07-18	290
2017-07-19	360
2017-07-20	319
2017-07-21	409
2017-07-22	291
2017-07-23	344
2017-07-24	99
2017-07-25	393
2017-07-26	309
2017-07-27	134
2017-07-28	209
2017-07-29	327
2017-07-30	280
2017-07-31	35

- Juli
- 21.juli (fredag) 409 passeringar (200 pers)
- 7 dagar med over 300 passeringar (150 pers)
- 14 dagar med over 200 passeringar (100 pers)
- 31.juli (måndag) færreste passeringar – 35 (12 pers)

Kartlegging av trafikk: Teljar på Molden



Molden – populært turistmål

- **Endring i bruk**

- Færre beitedyr
- Fleire tilreisande vandrarar, alle dagar
- Stisykling er ny aktivitet siste åra

- **Interesse motsetningar?**

- Vandring: «Ingen problem. Syklar ofte utanfor». Enkelte lokale trimmarar uteblir
- Grunneigar: Utfordrande parkeringstilhøve ved Krossen, men kjekt med aktivitet i utmarka
- Syklist: «Følger eg stivettreglane, føler eg meg velkommen»

Foto: A.B. Engeset. Molden



Engjadalen - sentrumsnær utmark

- **Landbruk**
 - Viktig utmark for sentrumsnære gardar. Status som Landbruks-, natur- og friluftsområde (LNF)
- **Populært turområde for bygdefolk**
 - Natursti og trimpostar
- **Stisykling**
 - Vorfjellet-Jargolane blant mest sykla fjell i Luster kommune
 - Teljing sommar 2019

Engjadalen – stimerking som tiltak

- **Gaupne bygdelag**
 - 2008: Samarbeid Luster turlag om natursti ved Engjadalselva
 - 2009-2010: Ansvarleg for stimerking i Engjadalen
- **Luster kommune**
 - Finansiering av stimerking
- **Grunneigarar**
 - 2009: Bomveg til Brunen, parkeringsplassar

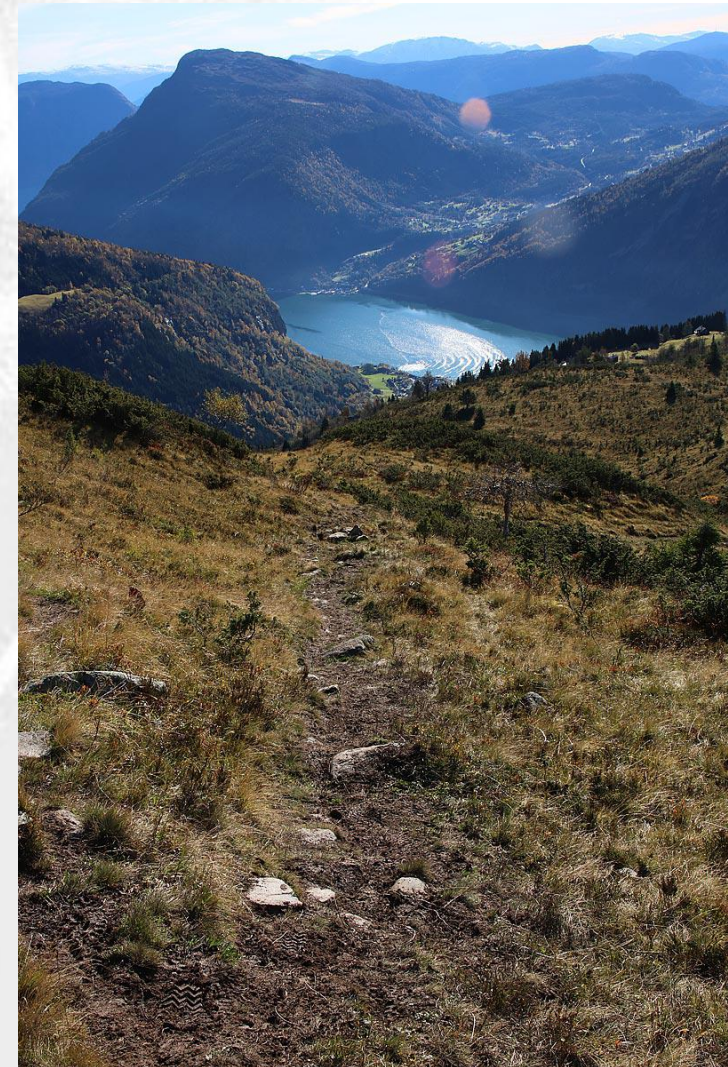


Foto: Inger Handegård. Frå Jargolane

Engjadalen – sentrumsnær utmark

- **Endring i bruk**

- Auke i vandring på merka stiar
- Alle slags folk går tur
- Tilreisande og lokale stisyklistar

- **Konfliktpotensiale?**

- Vandring: «Det går stort sett fint»
- Grunneigarar: Variasjon frå «det går akkurat» til «dei hoiar og skrik når dei sykklar forbi»
- Potensiale for konflikt landbruk – menneskeleg ferdsel generelt



Foto. A. B. Engeset, Navarsetestølen

Oppsummering funn

- **Brukstradisjon og endring**
 - Vandring - største aktivitet, konsentrasjon
 - Sykling ny aktivitet, men ikke stort omfang
 - Utmarka er viktig i Engjadalen – aktivt landbruk
- **Konfliktpotensiale?**
 - Størst konfliktpotensiale mellom landbruk og friluftsliv
- **Ny situasjonsforståing av terrengsykling i Luster kommune**
 - 2015: «Vurdere vilkår for terrengsykling i LNF-område» (kommuneplan, arealdel)
 - 2016: Visit Sognefjord legg marknadsføring på is
 - 2018: Landevegssykling

Foto: www.nesgard.no



Kva kan vi lære frå Luster?

1. Vi fann ingen konflikt, men interessemotsetningar og tilpassingar

- Ingen vert hindra i å utøve sin bruk/aktivitet
- Dei ulike synspunkt på dei ulike aktivitetane er avgrensa til å vere meiningar/haldningar, ikkje konkrete handlingar

2. God lokal forankring er viktig

- Gaupne bygdelag hadde positiv dialog mellom initiativtakarar og grunneigarar, dugnadar lett å organisere, stifadderordninga fungerer framleis fint

3. God dialog med grunneigarar må vera på plass

- Kommunen v/landbrukskontoret og grunneigarane
- Utviklingsaktør (kommersiell eller offentleg) og grunneigarar

Takk for meg!

Agnes Brudvik Engeset
Mob: +47 92431040
Epost: abe@vestforsk.no

Vestlandsforskning
Postboks 163
N-6851 Sogndal
Tlf: 906 33 600



Foto: A.B. Engeset, Engjadalen